



Roberto Beccaceci


QUARTETTO
“L’HOMME ARMÉ”
per saxofoni

saxofono contralto in Mib

ORGANICO

Saxofono soprano	<i>in Sib</i>	(Sax. spr.)
Saxofono contralto	<i>in Mib</i>	(Sax. c.lto)
Saxofono tenore	<i>in Sib</i>	(Sax. ten.)
Saxofono baritono	<i>in Mib</i>	(Sax. bar.)

ABBREVIAZIONI E SEGNI CONVENZIONALI

- **ftz.**: “flutterzunge”, **ftz.**: senza frullare;
- **s.att.**: senza far sentire l’attacco;
- **SV**: senza vibrare, **V**: vibrato normale,
- **VL**: vibrato lento, **VR**: vibrato rapido;
- i segni: >-----, -----> indicano il passaggio graduale da un particolare tipo di vibrato ad un altro;
- i segni:  indicano un comune livello dinamico di tutti gli strumenti privi di indicazione propria.


AVVERTENZE

1. Le indicazioni di metronomo non devono essere intese rigidamente, ma solo come proposte che gli interpreti sono liberi di variare - entro certi limiti - sulla base delle proprie esigenze espressive.
2. I segni di alterazione hanno valore - esclusivamente - nell’ambito della misura in cui si trovano.

Durata: 17':30'' ca.

R. Beccaceci
(1999)

- I -

 = 46 ca.

[illegible]

$\bullet = 66 \text{ ca.}$

The image displays a musical score for the song "The Rose Tree". It consists of two staves of music, each with a treble clef and a 3/4 time signature. The first staff, labeled with a box containing the number 21, contains measures 21 through 31. It begins with a whole rest for four measures, followed by a series of eighth and quarter notes. A forte (*f*) dynamic marking is placed below the first note of the eighth measure. The second staff, labeled with a box containing the number 32, contains measures 32 through 41. It starts with a quarter rest, followed by eighth and quarter notes. A mezzo-piano (*mp*) dynamic marking is placed below the first note of the eighth measure. The score includes various musical notations such as rests, notes, beams, and slurs, as well as dynamic markings and a key signature change to one sharp (F#) at the end of the first staff.

41 **E**

mf ————— *f*

50

59 **F**

mf (sempre in rilievo la parte principale)

68 **G**

f

77 **H**

mp

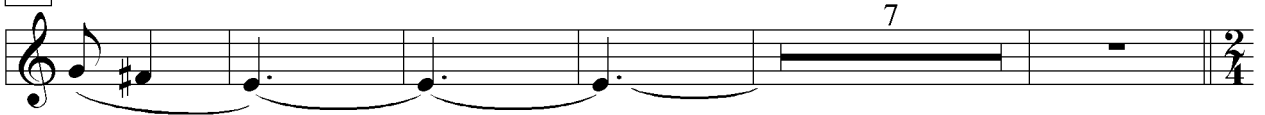
85 **I**

dimin. al *mp*

95 *rit. molto e con estrema gradualità - - -*

dimin. al *p*

103



dimin.

.....al *pp*

attacca subito:

- II -**Andante tranquillo (tempo I)**

♩ = 25 ca.

115

**A****B**

(continuando il ten.)

mp

sempre relativamente in rilievo ma senza enfasi; inquieto

129



cresc.

C

133

.....al *mf* sempre rigorosamente uniforme;
come un meccanismo

136



139



< non troppo

mf

142

dimin.

144

poco rit. -----

SV
s.att.
.....al *pp*

Animato e ansioso; teso

= 84 ca.

147

D

pppp s.att. (sempre simile) **cresc.**

=

155

----->VL

SV>----->VL

E VL

.....al *ppp* **cresc.**

161

VL

.....al *pp* **cresc.**

169

VL

F SV>----->V

.....al *p* **cresc.**

187 **SV**

cresc.

188 **VR**

.....al *ffz*

J

189

(*ffz*)

190

dimin.

191

.....al *ff*

K

192

dimin.

.....al *f*

L

195

dimin.

.....al *mf*

dimin.

200

.....al *mp* dimin.

.....al *p*

206

dimin.

213

.....al *pp* dimin.

s.att. (sempre simile)

.....al *ppp* dimin.

221

.....al *pppp*

226

.....al *pppp*

Tempo I

231

p sempre

p



cresc.



.....al *mp*



cresc.



.....al *mf*

rit. sensibilmente

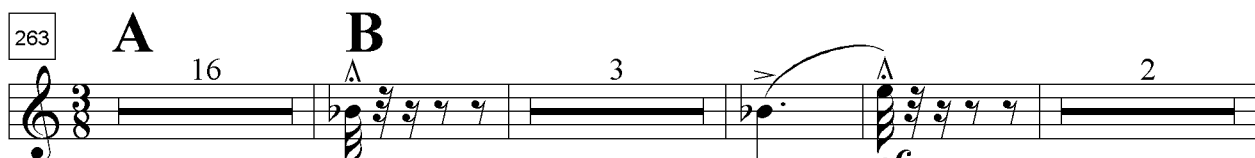
pp

attacca subito:

- III -

Presto vorticoso; con impeto

♩. = 116 ca.



sfz *f* *sfz*
sempre estremamente energico; brutale

287

f *sfz* *f* *sfz*

295 **C**

mf *sempre*

303

311 **D**

319

cresc. *.....al f*

327 **E** **F**

p *sempre*

336

345

G

sfz

355

H

f *sfz (simile)*

363

I

sfz p

372

J

mp *sfz*

382

K

sfz p

390

K

mf *pppp*

399

L

cresc. *.....al ppp*

408

cresc.

.....al *pp* cresc.

tr ^(b)

417

.....al *p* cresc.

426

.....al *mp* cresc.

tr ^(b) M

435

.....al *mf* cresc.

tr ^(b) *tr* ^(b)

444

.....al *f* cresc.

tr ^(b)

453

.....al *ff* *sffz* *ff* *sffz* (simile)

N 3 2

463

sffz A

471 **O**

f

479 **P**

sffz *ff* *sffz (simile)*

489

f

497 **Q**

sffz


504

ff *sffz (simile)*

514 **R** *rit. molto* -----

sffz > f

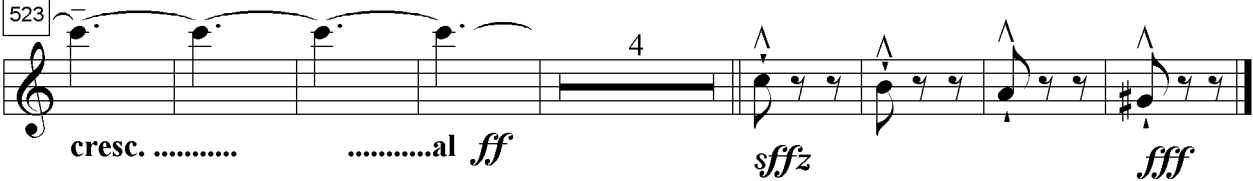
Meno presto

 = 76 ca.

tratt. lievemente -----

S

523



cresc.

.....al *ff*

sffz

fff